

## Impresora HP Designjet serie Z6100

Hasta el más pequeño detalle  
a una velocidad increíble



# Hasta el más pequeño detalle a una velocidad increíble



“Con los rollos más largos de la HP Designjet Z6100 conseguimos mayor productividad, ya que podemos dejarlos funcionando en las impresoras durante la noche”.

Peter Moger, Director,  
The Art Group

## Tiempos de producción más cortos

- La impresora más rápida de su categoría<sup>1</sup>: hasta 23,2 m<sup>2</sup>/hora en soportes fotográficos y hasta 105,4 m<sup>2</sup>/hora en papel normal en modo de impresión rápido.
- Producción de grandes volúmenes sin supervisión, incluso durante toda la noche, con soportes de hasta 175 m como los nuevos rollos extra largos HP.
- Consiga menos interrupciones con los cartuchos de tinta HP originales de alta capacidad (775 ml).

## Calidad de imagen de alto impacto y excepcional resistencia a la decoloración<sup>2</sup>

- 8 tintas pigmentadas HP Vivera de larga duración.
- Una calidad de imagen excelente en una amplia gama de soportes, entre ellos los materiales HP diseñados para las tintas pigmentadas Vivera.
- El innovador cabezal de impresión de HP expulsa gotas de tinta minúsculas que permiten imprimir elevados volúmenes de impresión a una velocidad increíble y con una calidad excepcional.
- Resultados excelentes: los soportes originales HP interaccionan con la impresora para optimizar la calidad de impresión y la fiabilidad.



<sup>1</sup> En comparación con las impresoras de inyección de tinta de gran formato de menos de 19.000 €. Datos basados en las velocidades más rápidas a color publicadas por los fabricantes en enero de 2007. Los métodos de prueba varían.

<sup>2</sup> Valores de permanencia en exposición para interiores/apartados de la luz solar directa obtenidos por el Laboratorio de permanencia de imagen de HP y por Wilhelm Imaging Research, Inc. en diversos soportes HP.

<sup>3</sup> Con tecnología de color i1.

<sup>4</sup> Las tintas pigmentadas HP Vivera han recibido el galardón edp a la mejor tinta para interiores del 2007. La película para retroiluminados de color HP Premium ha recibido el galardón edp al mejor material de interiores para medio formato del 2007.

Valores de resistencia al agua en exposición en ventanas obtenidos por el laboratorio de permanencia de imagen de HP en diversos soportes HP. Para ampliar la información, visite: <http://www.hp.com/go/supplies/printpermanence>



## Precisión del color y uniformidad cromática con las tecnologías HP DreamColor

- Reparta las tiradas de impresión en varias HP Designjet Z6100 y consiga colores uniformes gracias al espectrofotómetro incorporado.<sup>3</sup>
- Consiga colores uniformes cuando repita trabajos en el futuro sin que le afecten los cambios ambientales del entorno.
- Añada nuevos soportes con facilidad y consiga precisión cromática: la creación de los perfiles ICC se realiza de forma sencilla y automática.
- La herramienta HP Color Center le guía por los procesos de gestión de color e impresión.

## Explore nuevas posibilidades

Los proveedores de servicios de impresión digital que ya dispongan de una impresora de gran formato, como la HP Designjet 5500, encontrarán grandes ventajas en la HP Designjet Z6100: una mayor productividad –se duplica la velocidad de impresión y ofrece un mejor rendimiento sin supervisión–, mejor calidad de imagen en color y en blanco y negro, y excelente precisión y uniformidad cromáticas.

Abra su negocio a nuevos mercados con elevados márgenes de beneficios –como los de la impresión de retroiluminados de alta calidad, la ampliación fotográfica y la producción de arte digital– sin tener que contratar a otras empresas para la producción fotográfica.



### Sensor óptico de avance de papel HP (OMAS)

- El OMAS mide directamente el desplazamiento del soporte de impresión, con lo que se mantiene y mejora considerablemente la precisión de su posición de avance. Ello se traduce en una alta productividad y calidad durante toda la vida útil de la impresora. El sensor es, en una amplia gama de temperaturas y humedad, 10 veces más preciso que los sistemas convencionales basados en un codificador. El OMAS es un contribuyente clave de la calidad de la imagen fotográfica, incluso a altas velocidades de impresión de hasta 23,2 m<sup>2</sup>/h.



### Espectrofotómetro HP incorporado

- El espectrofotómetro HP incorporado ofrece precisión y consistencia cromática entre impresoras, entre impresiones y entre soportes. Este dispositivo optimiza la precisión cromática de las tintas pigmentadas HP Vivera y permite crear perfiles CMYK ICC a medida. Sumándose a todo esto están las tecnologías HP DreamColor, un conjunto de técnicas del color que mejoran la precisión de la equivalencia cromática entre distintas impresoras y soportes.

# HP Designjet Z6100: la impresora más productiva de gran formato de su categoría. Ofrece impresiones vivas y de alto impacto.



## Soportes de impresión

Para conseguir los mejores resultados, utilice soportes originales HP. Existen aproximadamente 50 soportes originales HP que se han diseñado con las tintas pigmentadas HP Vivera y con la impresora para optimizar la calidad de impresión y la fiabilidad.

## Polipropileno autoadhesivo brillante HP 180 g/m<sup>2</sup>

Esta película versátil y duradera produce impresiones brillantes con un colorido de magnífica intensidad. Especialmente diseñada para conseguir imágenes fotográficas realistas en materiales para puntos de venta, cartelería de interiores y pósters.

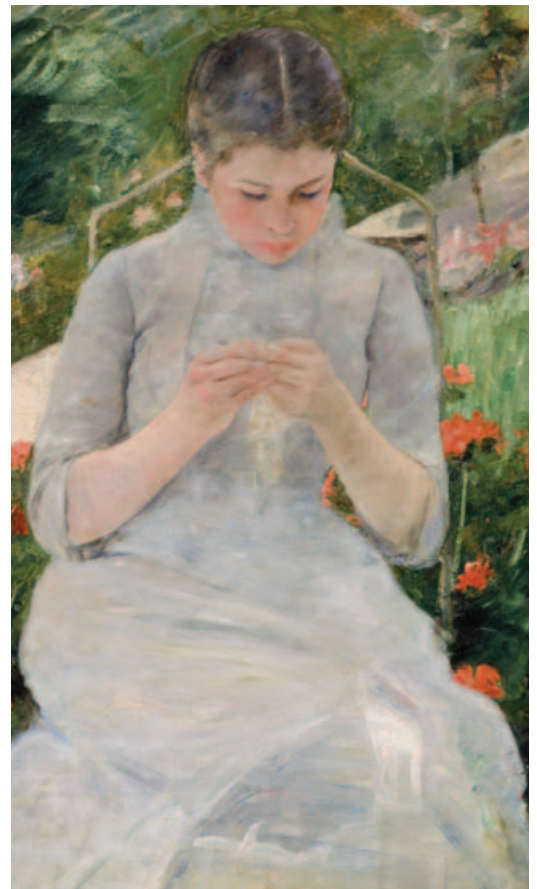
## Película para retroiluminados de colores vivos HP Premium 285 g/m<sup>2</sup>

Utilice esta película de secado rápido, fácil manejo y de precio económico para crear llamativos carteles expositores retroiluminados de intensos colores.

“Ahora podemos ofrecer impresiones de fabulosa calidad en lienzo, papel fotográfico e incluso retroiluminados. Estos productos nos resultan muy rentables”.  
Remo A. Martin,  
Director, Rohner and Spiller AG



Incluso sin la retroiluminación, la Película para retroiluminados HP Premium produce un contraste cromático excelente y una mejor definición de imagen.



## Tecnología de doble banda HP

- La tecnología de doble banda HP coloca los ocho cabezales de larga duración en una posición escalonada para crear una banda de impresión de 46 mm de ancho y conseguir así la velocidad de impresión mecánica más avanzada. Además, la nueva placa de soportes con sistemas de succión y conducción mantiene los soportes totalmente planos y garantiza una impresión fiable a las velocidades más altas.

## Sistema de impresión de 8 tintas HP

- El sistema de impresión HP de 8 tintas consta de tintas pigmentadas HP Vivera e incluye un juego de tres tintas negras que le permite imprimir negros intensos y grises realmente neutros. Este sistema ofrece millones de combinaciones cromáticas en una amplia gama de colores y de soportes. Las imágenes de calidad fotográfica creadas gozan de permanencia de impresión y carecen de dominantes de color.

## Especificaciones técnicas

<b>Tecnología de impresión</b>	Inyección térmica de tinta HP										
<b>Inyector de cabezal de impresión</b>	2 colores por cabezal, 2 cabezales por color, 1.056 inyector por color, 16.896 inyectores en total										
<b>Calidad de impresión</b>	Resolución optimizada de hasta 2.400 x 1.200 ppp										
<b>Número de tintas</b>	Cian, cian claro, magenta, magenta claro, amarillo, gris claro, negro fotográfico, negro mate										
<b>Tipos de tinta</b>	Tintas pigmentadas HP Vivera										
<b>Tamaño de la gota de tinta</b>	4 pl (cian claro, magenta claro, gris claro, negro fotográfico), 6 pl (cian, magenta, amarillo, negro mate)										
<b>Resistencia a la luz</b>	Exposición en interiores: en ventana más de 1 año sin laminar, más de 3 años laminado; más de 200 años bajo cristal y apartado de la luz solar directa. Clasificación de los resultados de permanencia de imagen (bajo cristal) realizada por Wilhelm Imaging Research, Inc. y/o el Laboratorio de permanencia de imagen de HP en diversos soportes especiales y creativos HP. Para más información, visite <a href="http://www.hp.com/go/supplies/printpermanence">www.hp.com/go/supplies/printpermanence</a> .										
<b>Velocidad de impresión</b>	Calidad económica: Dj Z6100 1.067 mm: 60,8 m <sup>2</sup> /h (recubierto); Dj Z6100 1.524 mm: 66,9 m <sup>2</sup> /h (recubierto); Dj Z6100ps 1.067 mm: 60,8 m <sup>2</sup> /h (recubierto); Dj Z6100ps 1.524 mm: 66,9 m <sup>2</sup> /h (recubierto). Calidad para producción: Dj Z6100 1.067 mm: 14,9 m <sup>2</sup> /h (recubierto); 11,5 m <sup>2</sup> /h (brillante); Dj Z6100 1.524 mm: 16,1 m <sup>2</sup> /h (recubierto); 12,8 m <sup>2</sup> /h (brillante); Dj Z6100ps 1.067 mm: 14,9 m <sup>2</sup> /h (recubierto); 11,5 m <sup>2</sup> /h (brillante); Dj Z6100ps 1.524 mm: 16,1 m <sup>2</sup> /h (recubierto); 12,8 m <sup>2</sup> /h (brillante). Calidad fotográfica: Dj Z6100 1.067 mm: 8,1 m <sup>2</sup> /h (brillante); Dj Z6100 1.524 mm: 9,1 m <sup>2</sup> /h (brillante); Dj Z6100ps 1.067 mm: 8,1 m <sup>2</sup> /h (brillante); Dj Z6100ps 1.524 mm: 9,1 m <sup>2</sup> /h										
<b>Línea</b>	Precisión lineal: +/- 0,1%. Anchura mínima: 0,07 mm										
<b>Lenguajes de impresora</b>	Dj Z6100: HP-GL/2, HP-RTL, TIFF, JPEG, CALS G4; Dj Z6100ps Adobe® PostScript® nivel 3, Adobe® PDF 1.6, HP-GL/2, HP-RTL, TIF, JPEG, CALS G4.										
<b>Memoria</b>	Estándar: Dj Z6100 1.067 mm: 256 MB de RAM, disco duro de 40 GB; Dj Z6100 1.524 mm: 512 MB de RAM, disco duro de 40 GB; Dj Z6100ps 1.067 mm: 256 MB de RAM, disco duro de 40 GB; Dj Z6100ps 1.524 mm: 512 MB de RAM, disco duro de 40 GB; máxima: 512 MB de RAM, disco duro de 40 GB; ampliable: ampliable a 512 MB mediante una DIMM Designjet de 256 MB cualificada										
<b>Márgenes de impresión (mm)</b>	<table border="1"> <tr> <td><b>Rollo</b></td> <td></td> </tr> <tr> <td>superior:</td> <td>5 mm</td> </tr> <tr> <td>inferior:</td> <td>5 mm</td> </tr> <tr> <td>izquierdo:</td> <td>5 mm</td> </tr> <tr> <td>derecho:</td> <td>5 mm</td> </tr> </table>	<b>Rollo</b>		superior:	5 mm	inferior:	5 mm	izquierdo:	5 mm	derecho:	5 mm
<b>Rollo</b>											
superior:	5 mm										
inferior:	5 mm										
izquierdo:	5 mm										
derecho:	5 mm										
<b>Tipos de soporte</b>	Papel bond y recubierto (bond, bond blanco intenso, recubierto, recubierto de gramaje extra, recubierto de gramaje extra superior), papeles técnicos (calco natural, translúcido, vegetal), películas/transparencias (transparencia, transparencia mate, película de poliéster mate blanca), fotográfico (brillante, semibrillante, satinado, RC mate), para pruebas (alto brillo, semibrillante, mate), retroiluminado, autoadhesivo (polipropileno, vinilo), rótulos y cartelera (película para expositores, rótulos, polipropileno, lona, Tyvek, papel para exteriores, papel para vallas publicitarias con reverso azul), telas (tela para banderolas, viscosa, algodón mate, poliéster, seda satinada), materiales de impresión para dibujo (lienzo, dibujo en acuarela, acuarelas, liso, con textura, para litografías realistas)										
<b>Tamaños de soportes</b>	Personalizados: Dj Z6100 1.067 mm: Anchuras de rollo: de 610 a 1.066 mm; longitudes de rollo: de 10 a 175 m según el tipo de soporte; Dj Z6100 1.524 mm: Anchuras de rollo: de 610 a 1.524 mm; longitudes de rollo: de 10 a 175 m según el tipo de soporte; Dj Z6100ps 1.067 mm: Anchuras de rollo: de 610 a 1.066 mm; longitudes de rollo: de 10 a 175 m según el tipo de soporte; Dj Z6100ps 1.524 mm: Anchuras de rollo: de 610 a 1.524 mm; longitudes de rollo: de 10 a 175 m según el tipo de soporte										
<b>Longitud máxima del soporte</b>	Rollo: 175 m										
<b>Anchura máxima del soporte</b>	Dj Z6100 1.067 mm: 1.067 mm; Dj Z6100 1.524 mm: 1.524 mm										
<b>Longitud máxima de impresión</b>	175 m										
<b>Grosor de los soportes</b>	Hasta 0,56 mm										
<b>Gramaje recomendado</b>	Hasta 430 g/m <sup>2</sup> según el tipo de soporte										
<b>Rollo</b>	Diámetro máximo: 170 mm										
<b>Interfaz y conectividad</b>	Estándar: 1 ranura EIO, Gigabit Ethernet. Opcional: Tarjeta HP Designjet Hi-Speed USB (compatible con las especificaciones USB 2.0), tarjetas para LAN HP Jetdirect compatibles										

	Impresora DJ serie 5500	Impresora DJ serie Z6100
<b>Velocidad</b>	11,7 m <sup>2</sup> /h	23,2 m <sup>2</sup> /h
<b>Número de colores y volumen de gama</b>	6 colores – 645 K (UV) y 722 K (tintas basadas en colorantes)	8 colores HP Vivera (tintas pigmentadas) – 743 K
<b>Precisión y uniformidad</b>	Calibración CLC automática con densitómetro	Espectrofotómetro incorporado (~1 dE2000)
<b>Durabilidad de la impresión</b>	Tintas UV: más de 200 años Tintas basadas en colorantes: 3 meses	Más de 200 años
<b>Memoria</b>	De 128 a 256 MB, disco duro de 40 GB	De 256 a 512 MB, disco duro de 40 GB
<b>Impresión sin supervisión</b>	Rolls de hasta 90 m – cartucho de 680 ml – dispositivo enrollador-recogedor de papel	Rolls de hasta 175 m – cartuchos de 775 ml – dispositivo dual enrollador-recogedor de papel HP
<b>Resolución y tamaño de la gota</b>	1.200 x 600 ppp – 18 pl (UV) y 12 pl (tintas basadas en colorantes)	Hasta 2.400 ppp – gotas de 6 y 4 pl
<b>Impresión en negro/monocromo</b>	1 negro, negro composite en papeles brillantes (sin negro fotográfico)	Juego de tres tintas negras HP – negro puro y composite en papeles brillantes

Para más información, visite [www.hp.com](http://www.hp.com)



© 2007 Hewlett-Packard Development Company, L.P. La información contenida en este documento está sujeta a cambios sin previo aviso. Las únicas garantías para los productos y servicios de HP quedan establecidas por las disposiciones de garantía expresas que acompañen a dichos productos y servicios. Nada de lo contenido en el presente documento podrá ser interpretado como una garantía adicional. HP no se responsabilizará de los errores u omisiones técnicos o editoriales que pudiera contener el presente documento.

4AA1-0600ESE, Marzo de 2007

